

NEUE FORM
ERHÄLTlich

Geistlich
Biomaterials

GEISTLICH BIO-GIDE® SHAPE

IHR ASS FÜR
EXTRAKTIONS-
ALVEOLEN
MIT DEFEKTER
BUKKALER
KNOCHENWAND



FÜR EXTRAKTIONSALVEOLEN IN FORM GEBRACHT – GEISTLICH BIO-GIDE® SHAPE

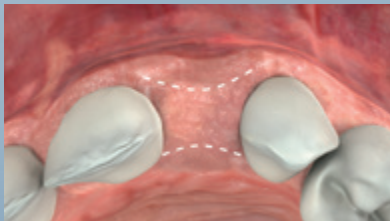


Abbildung in Originalgröße

- ▶ **Praktisch:** Die neue Form zur Kieferkammerhaltung
- ▶ **Einfache Handhabung und hoher Anwendungskomfort:** Geistlich Bio-Gide® Perio – Technologie für eine erhöhte Steifheit
- ▶ **Ready-to-use:** Die vorgeformte Membran spart wertvolle Vorbereitungszeit
- ▶ **11% mehr Knochenneubildung** bei Anwendung von Geistlich Bio-Oss® und Geistlich Bio-Gide® im Vergleich zur alleinigen Anwendung von Geistlich Bio-Oss®.¹

KIEFERKAMMERHALTUNG – EINE SICHERE LÖSUNG²⁻⁷

Durch kieferkammerhaltende Maßnahmen mit Geistlich Biomaterialien nach Zahnextraktion bleibt das Kieferkammvolumen nach 4 Monaten signifikant besser erhalten.⁸

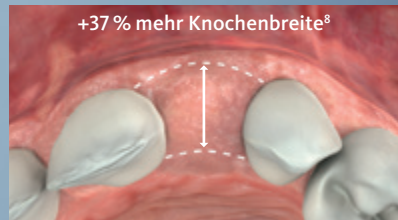


SPONTANHEILUNG

— Etwa 50% des Volumens gehen über 6 Monate verloren (horizontal 29–63%, vertikal 11–22%).⁹

— Ohne den stützenden Knochen kollabiert das bukkale resp. labiale Weichgewebe in die Alveole. Die natürliche Knochenneubildung in der Alveole kann den Volumenverlust nicht kompensieren.¹⁰

VS.



KIEFERKAMMERHALTUNG mit Geistlich Bio-Oss® Collagen und Geistlich Bio-Gide®

— In 90% der Fälle sind keine weiteren Knochenaugmentationen zu einem späteren Zeitpunkt notwendig.^{7,8}

— Erhalt einer gleichmässigen Kieferkammkontur welche die Insertion von Implantaten erleichtert.⁸

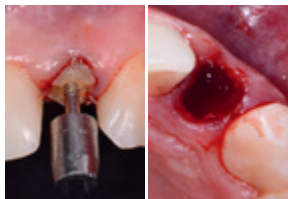
NEUE FORM – EINFACHE HANDHABUNG



“**Geistlich Bio-Gide® Shape** ist ein sehr anwenderfreundliches Produkt aus dem Hause Geistlich, welches das Extraktionsalveolen Management vereinfacht. ”

DR. DANIELE CARDAROPOLI, TURIN (ITALIEN)

Klinischer Fall: **DR. MARCO ZELTNER, HORGEN (SCHWEIZ)**



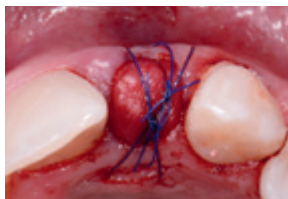
Atraumatische Entfernung von Zahn 22 mit dem Benex® Extraktionskit. Inspektion der Extraktionsalveole mit der Parodontalsonde zeigte einen bukkalen Knochendefekt.



Die native Kollagenmembran mit Bilayer-Struktur* wird bukkal auf der inneren Alveolenwand platziert, leicht über den krestalen Knochen überstehend.



Geistlich Bio-Oss® Collagen füllt die Alveole bis zum krestalen Knochniveau. Es kann vorteilhaft sein, Geistlich Bio-Oss® Collagen zu zerteilen und dann portionsweise in die Alveole einzubringen.



Das krestal überstehende Ende der Kollagenmembran wird über das Knochenersatzmaterial platziert und unter das Weichgewebe am Alveolenrand geschoben. Das Augmentat wird spannungsfrei mit einer Kreuznaht fixiert. Alternativ sind Einzelnähte möglich.



Klinische Situation 3 Monate nach Zahnextraktion.



Versorgung mit einer Adhäsivbrücke 3 Monate nach Zahnextraktion.

*In diesem klinischen Fall wurde eine Geistlich Bio-Gide® Perio (16x22 mm) in die Form einer Geistlich Bio-Gide® Shape zugeschnitten.

DAS DREAM-TEAM ZUR KIEFERKAMMERHALTUNG

Geistlich Bio-Gide®
Shape zur Kieferkammerhaltung.
Ein Video dazu
finden sie hier:



Hersteller

© Geistlich Pharma AG
Business Unit Dental
Bahnhofstrasse 40
CH-6110 Wolhusen
Tel. +41 41 4 92 55 55
Fax +41 41 4 92 56 39
www.geistlich-dental.com

Vertrieb Österreich

Zauchner Dentalprodukte GmbH
Pestalozzistraße 12a
9500 Villach, Österreich
Tel. +43 4242 22272
Fax +43 4242 22377
info@zauchnerdentalprodukte.at
www.zauchnerdentalprodukte.at

Mehr Infos über unsere

Vertriebspartner:

www.geistlich-dental.com



- > IHRE WELTWEITE NR. 1 REFERENZ^{11,12}
- > HERVORRAGENDE QUALITÄT^{13,14}
- > EINZIGARTIGE BIOFUNKTIONALITÄT¹⁵⁻¹⁸

Literatur

- 1 Perelman-Karmon M, et al. Int J Periodontics Restorative Dent. 2012;32(4):459-65.
- 2 Avila-Ortiz G, et al. J Dent Res. 2014;93(10):950-8.
- 3 Morjaria KR, et al. Clin Implant Dent Relat Res. 2014;16(1):1-20.
- 4 Horvath A, et al. Clin Oral Investig. 2013;17(2):341-63.
- 5 Vittorini Orgeas G, et al. Int J Oral Maxillofac Implants. 2013;28(4):1049-61.
- 6 Vignoletti F, et al. Clin Oral Implants Res. 2012;23Suppl5:22-38.
- 7 Weng D, et al. Eur J Oral Implantol. 2011;4Suppl:59-66.
- 8 Cardaropoli D, et al. Int J Periodontics Restorative Dent. 2012;32(4):421-30.
- 9 Tan WL, et al. Clin Oral Implants Res. 2012;23Suppl 5:1-21.
- 10 Araújo M, et al. Clin Oral Implants Res. 2015;Apr;26(4):407-12.
- 11 iData Research Inc., US Dental Bone Graft Substitutes and other Biomaterials Market, 2015.
- 12 iData Research Inc., European Dental Bone Graft Substitutes and other Biomaterials Market, 2015.
- 13 ISO 13485 certificate, research and development. Data on file, Geistlich Pharma AG, Wolhusen, Switzerland.
- 14 ISO 9001 certificate, multi site quality management. Data on file, Geistlich Pharma AG, Wolhusen, Switzerland.
- 15 Jung R, et al. Clin Oral Implants Res. 2013;Oct;24(10):1065-73.
- 16 Buser D, et al. J Periodontol. 2013;Nov;84(11):1517-27.
- 17 Jensen SS, et al. J Periodontol. 2014;Nov;85(11):1549-56.
- 18 Mordenfeld A, et al. Clin Oral Implants Res. 2010;Sep;21(9): 961-70.

*Die Verfügbarkeit des Produktes kann je nach Land variieren.